

## TECHNICKÁ ZPRÁVA

### Zeměměřické body dotčené stavbou

#### II/152 Slavětice – obchvat

#### II/405 Zašovice - obchvat

Stupeň : **Podklad pro projekt, studii, polohopis a výškopis**

Objednatel : **HBH Projekt spol. s r.o.**  
**Kabátníkova 216/5**  
**602 00 Brno**

Číslo zakázky : **Slavětice 2018/0573, Zašovice 2018/0574**

Zhotovitel : **Ing. Jan Novák Geodetické práce**  
**Jamborova 1503/16**  
**591 01 Žďár nad Sázavou**  
**IČ 06302700**

Číslo zakázky : **20200294**

**1) Lokalita:**

**SLAVĚTICE - obchvat**

Zájmová lokalita má platný mapový podklad KN ČR – KMD.

**Kraj:** Vysočina [108]  
**Okres:** Třebíč [3710]  
**Obec:** Slavětice [591688]  
**Katastrální území:** Slavětice [749931]

**ZAŠOVICE - obchvat**

Zájmová lokalita má platný mapový podklad KN ČR – KMD.

**Kraj:** Vysočina [108]  
**Okres:** Třebíč [3710]  
**Obec:** Zašovice [591963]  
**Katastrální území:** Zašovice [791181]

Nemovitosti jsou v územním obvodu, kde státní správu katastru nemovitostí ČR vykonává Katastrální úřad pro Vysočinu, Katastrální pracoviště Třebíč.

## 2) Seznam zeměměřických bodů v záboru stavby

### *Slavětice - obchvat*

*Nivelační body:*

- *Ocg-25.1*
- *Ocg-25.2*
- *Ocg-25.3*
- *Ocg-25.4*
- *Ocg-26.2*
- *Ocg-27.2*
- *Ocg-27.3*
- *Ocg-32.2*
- *Ocg-32.3*

### *Zašovice - obchvat*

OB1 k trigonometrickému bodu 26(3210):

- 000000932100261 660797.28 1146645.05 613.99

## 3) Přílohy:

Grafiká přehledka Slavětice

Grafiká přehledka Zašovice

Geodetické údaje o zeměměřických bodech

Vyjádření Zeměměřického úřadu k existenci geodetických bodů bodového pole

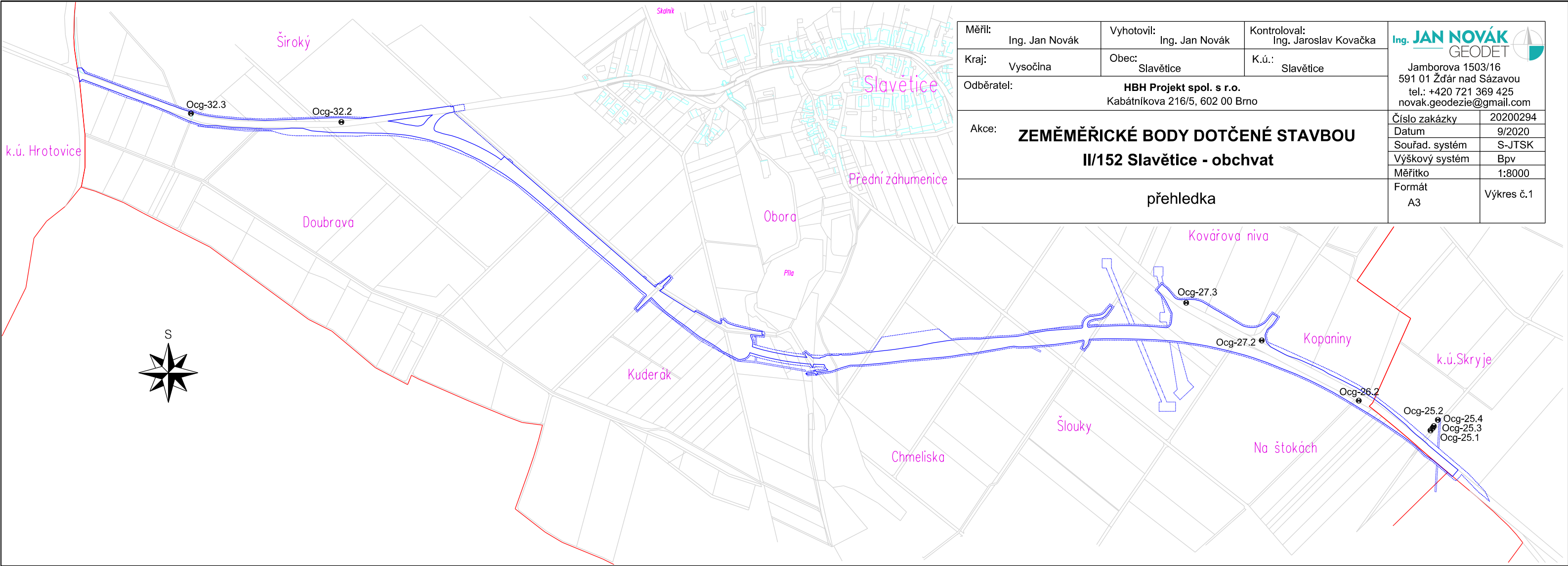
**Souřadnicový systém: S-JTSK**


**Výškový systém: Bpv**

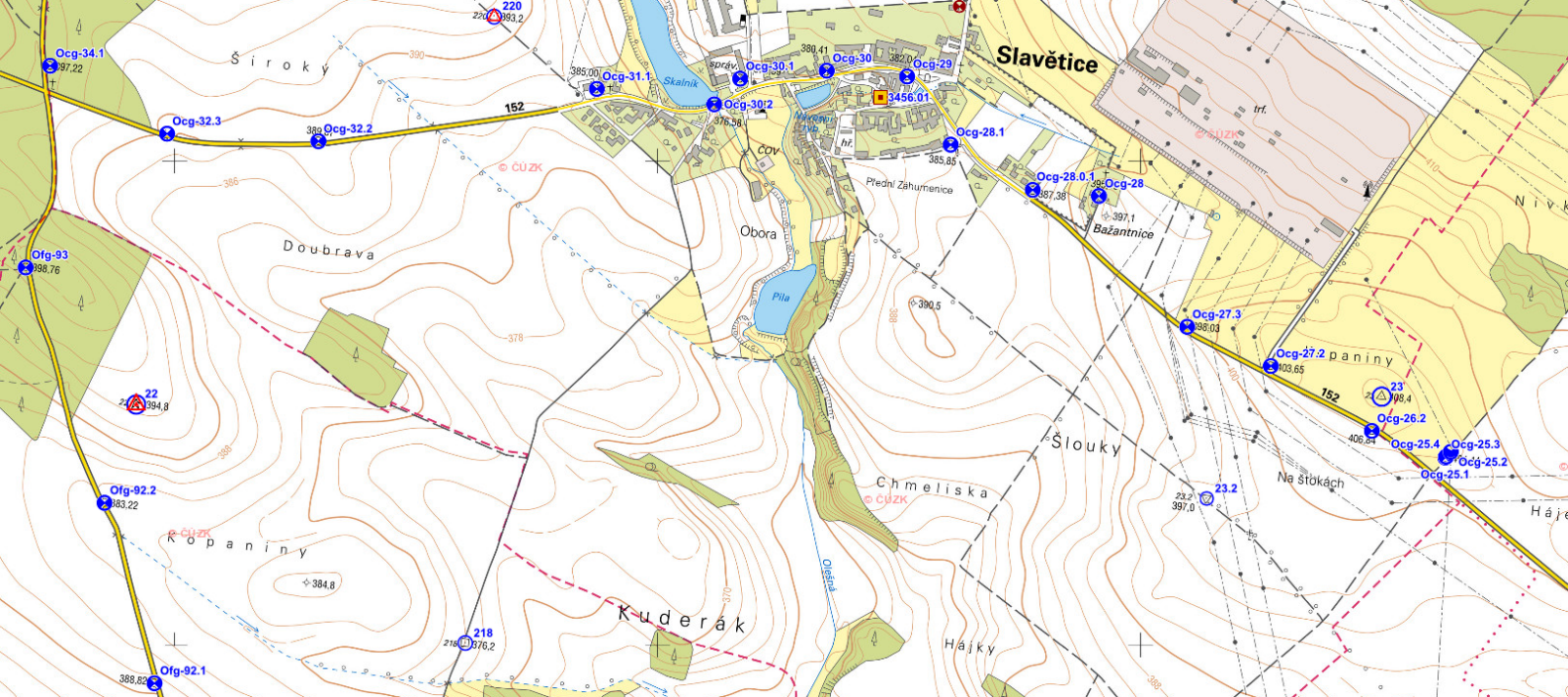
Ve Žďáru nad Sázavou 25.9.2020

Technickou zprávu zpracoval:

Ing. Jan Novák



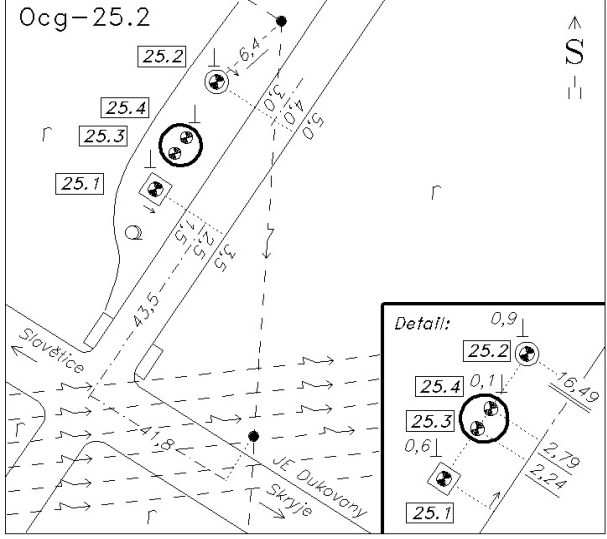
Měřil:	Ing. Jan Novák	Vyhotovil:	Ing. Jan Novák	Kontroloval:	Ing. Jaroslav Kovačka	<div>Ing. <b>JAN NOVÁK</b> GEODET</div> <div>Jamborova 1503/16 591 01 Žďár nad Sázavou tel.: +420 721 369 425 novak.geodezie@gmail.com</div> <div></div>	
Kraj:	Vysočina	Obec:	Slavětice	K.ú.:	Slavětice		
Odběratel:							
HBH Projekt spol. s r.o.							
Kabátníkova 216/5, 602 00 Brno							
Akce:	<b>ZEMĚMĚŘICKÉ BODY DOTČENÉ STAVBOU II/152 Slavětice - obchvat</b>					Číslo zakázky	20200294
						Datum	9/2020
						Souřad. systém	S-JTSK
						Výškový systém	Bpv
						Měřítko	1:8000
přehledka						Formát A3	Výkres č.1



# NIVELAČNÍ ÚDAJE

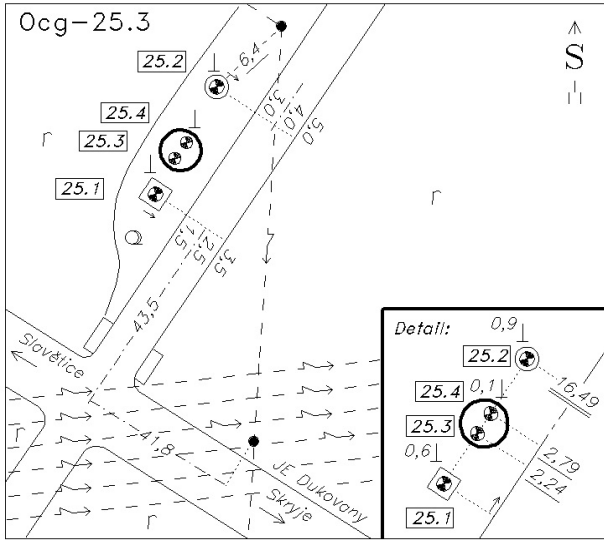
Nivelační pořad: Ocg Polánka-Hrotovice						
Předchozí bod	Nivelační bod	Délka v km		Nadmořská výška Bpv	Výška z roku	
		oddílu	od počátku			
Ocg-25.0.1	<b>Ocg-25.1</b>	0.663	15.218	<b>404.437 m</b>	2018	
<p>Místopisný popis: Skrýje, nivelační kámen</p>		<p>Místopis:</p>				
<p>Stav a stáří objektu: obetonovaný žulový hranol, normalizovaný do 0,4 m hlína, do 1,0 m světlý suchý jíl</p> <p>Poznámky:</p>		<p>Úz. jednotka: 371003202</p> <p>Okres: Třebíč</p> <p>Obec: DUKOVANY</p> <p>Kat. území: SKRYJE NAD JIHLAVOU</p> <p>Vlastník/parc. č.: /</p>				
ZM-50	24-33		SMO-5	HROTOMCE 3-3		
Druh zn.	Stupeň stab.	Stabilizoval	Druh bodu	Souřadnice v S-JTSK		
H III	3	GÚ Praha		Y	634370 m	dig.
	Druh stab.	Janků		X	1167612 m	
	NK	1977				
Zeměpisná délka		Zeměpisná šířka		Gs	Gn	Ba
16° 7' 35,0"		49° 5' 54,0"		980914 mgal	980985 mgal	22 mgal
Datum: 25.9.2020						

# NIVELAČNÍ ÚDAJE

Nivelační pořad: Ocg Polánka-Hrotovice					
Předchozí bod	Nivelační bod	Délka v km		Nadmořská výška Bpv	Výška z roku
		oddílu	od počátku		
Ocg-25.1	<b>Ocg-25.2</b>	0.020	15.238	<b>nezobrazeno</b>	1978
<p>Místopisný popis: Skrýje, tyčová stabilizace</p>		<p>Místopis:</p> 			
<p>Stav a stáří objektu: značka 0,2 m nad zemí hloubka založení 2,44 m ocelová tyč průměru 25 mm chráněná pažnicí s krytem, skruží s mohylou</p> <p>Poznámky: 1. Možno použít jen se svolením ZÚ</p>		<p>Úz. jednotka: 371003202</p> <p>Okres: Třebíč</p> <p>Obec: DUKOVANY</p> <p>Kat. území: SKRYJE NAD JIHLAVOU</p> <p>Vlastník/parc. č.: /</p>			
ZM-50	24-33		SMO-5	HROTOMCE 3-3	
Druh zn.	Stupeň stab.	Stabilizoval	Druh bodu	Souřadnice v S-JTSK	
HT	2	GÚ Praha		Y	nezobrazeno
	Druh stab.	Janků		X	nezobrazeno
	TS	1977			
Zeměpisná délka		Zeměpisná šířka	Gs	Gn	Ba
nezobrazeno		nezobrazeno	980914 mgal	980985 mgal	22 mgal
Datum: 25.9.2020					

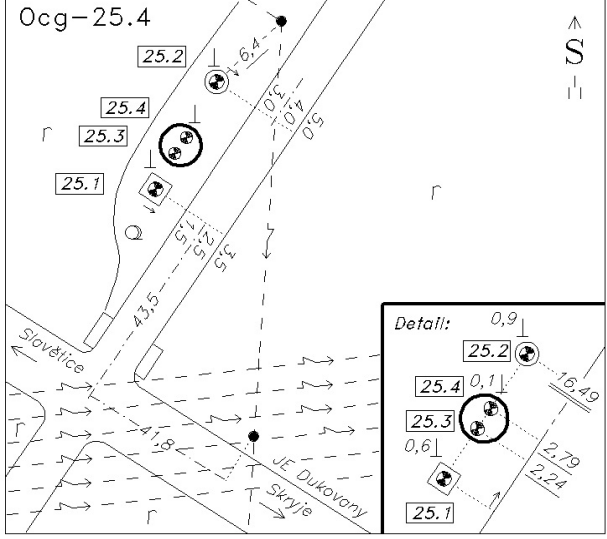


# NIVELAČNÍ ÚDAJE

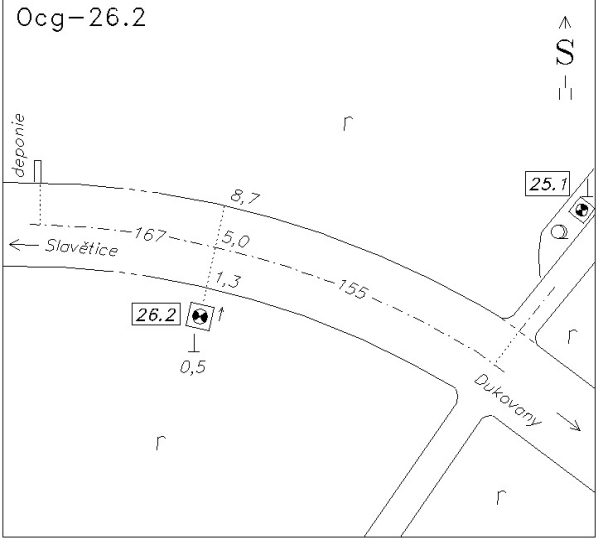
Nivelační pořad: Ocg Polánka-Hrotovice					
Předchozí bod	Nivelační bod	Délka v km		Nadmořská výška Bpv	Výška z roku
		oddílu	od počátku		
Ocg-25.2	<b>Ocg-25.3</b>	0.027	15.265	<b>nezobrazeno</b>	2010
<p>Místopisný popis: Skrýje, geodynamický bod č. 9 DUKO</p>		<p>Místopis:</p> 			
<p>Stav a stáří objektu: nucená centrace 0,95 m nad terénem hloubka založení 3,7 m vrt provedla firma Topgeo Brno 29.1.2009 chráněný skruží</p> <p>Poznámky: 1.Možno použít jen se svolením ZÚř</p>		<p>Úz. jednotka: 371003202</p> <p>Okres: Třebíč</p> <p>Obec: DUKOVANY</p> <p>Kat. území: SKRYJE NAD JIHLAVOU</p> <p>Vlastník/parc. č.: /</p>			
ZM-50	24-33		SMO-5	Hrotovice 3-3	
Druh zn.	Stupeň stab.	Stabilizoval	Druh bodu	Souřadnice v S-JTSK	
HB	1	Zúřad	GDS	Y	nezobrazeno
	Druh stab.	Ing.Černý		X	nezobrazeno
	HS	2009			
Zeměpisná délka		Zeměpisná šířka	Gs	Gn	Ba
nezobrazeno		nezobrazeno	980914 mgal	980986 mgal	22 mgal
Datum: 25.9.2020					



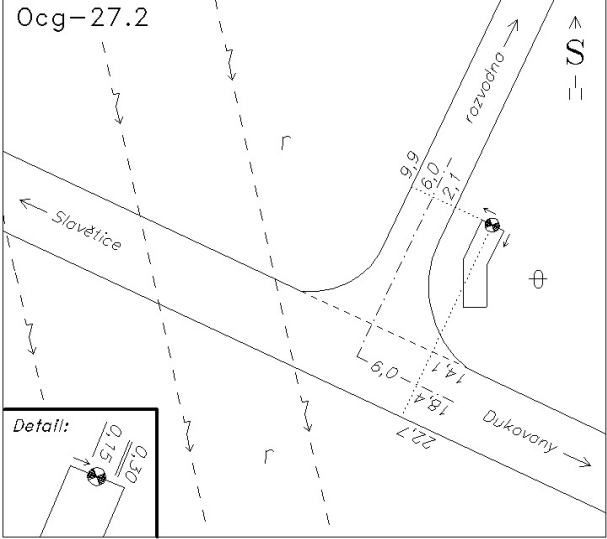
# NIVELAČNÍ ÚDAJE

Nivelační pořad: Ocg Polánka-Hrotovice						
Předchozí bod	Nivelační bod	Délka v km		Nadmořská výška Bpv	Výška z roku	
		oddílu	od počátku			
Ocg-25.3	<b>Ocg-25.4</b>	0.013	15.278	<b>404.475 m</b>	2018	
<p>Místopisný popis: Skrýje, tíhový bod</p>		<p>Místopis:</p> 				
<p>Stav a stáří objektu: žulová deska 60x60x10 cms hřebovou tyčovou značkou hloubka založení 1 m chráněný společně s GDS betonovou skruží</p> <p>Poznámky:</p>		<p>Úz. jednotka: 371003202</p> <p>Okres: Třebíč</p> <p>Obec: DUKOVANY</p> <p>Kat. území: SKRYJE NAD JIHLAVOU</p> <p>Vlastník/parc. č.: /</p>				
ZM-50	24-33		SMO-5	Hrotovice 3-3		
Druh zn.	Stupeň stab.	Stabilizoval	Druh bodu	Souřadnice v S-JTSK		
HT	2	Zůřad		Y	634368 m	dig.
	Druh stab.	Ing.Černý		X	1167610 m	
	J	2009				
Zeměpisná délka		Zeměpisná šířka		Gs	Gn	Ba
16° 7' 35,0"		49° 5' 54,0"		980914 mgal	980986 mgal	22 mgal
Datum: 25.9.2020						

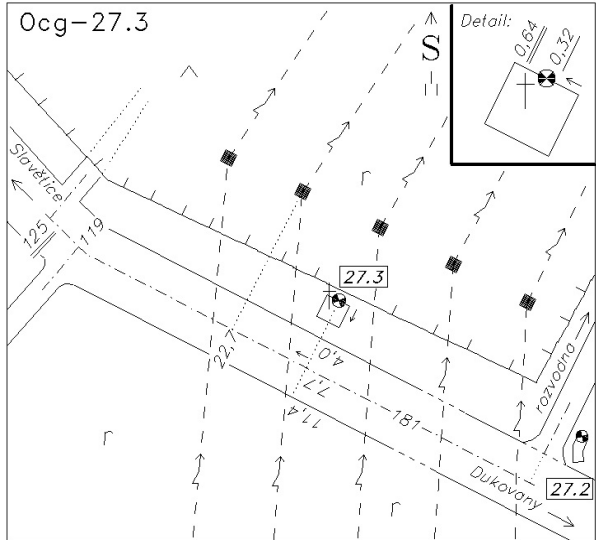
# NIVELAČNÍ ÚDAJE

Nivelační pořad: Ocg Polánka-Hrotovice						
Předchozí bod	Nivelační bod	Délka v km		Nadmořská výška Bpv	Výška z roku	
		oddílu	od počátku			
Ocg-25.4	<b>Ocg-26.2</b>	0.193	15.471	<b>406.836 m</b>	2018	
<p>Místopisný popis: Slavětice, nivelační kámen</p>		<p>Místopis:</p> 				
<p>Stav a stáří objektu: obetonovaný žulový hranol normalizovaný do 1 m hlína s kameny</p> <p>Poznámky: 1.V červnu 2019 povoleno zrušení bodu za finanční náhradu</p>		<p>Úz. jednotka: 371014601</p> <p>Okres: Třebíč</p> <p>Obec: SLAVĚTICE</p> <p>Kat. území: SLAVĚTICE</p> <p>Vlastník/parc. č.: /</p>				
ZM-50	24-33		SMO-5	Hrotovice 3-3		
Druh zn.	Stupeň stab.	Stabilizoval	Druh bodu	Souřadnice v S-JTSK		
H III	3	Zúřad		Y	634522 m	dig.
	Druh stab.	Bartůněk		X	1167557 m	
	NK	2009				
Zeměpisná délka		Zeměpisná šířka		Gs	Gn	Ba
16° 7' 27,0"		49° 5' 55,0"		980914 mgal	980986 mgal	22 mgal
Datum: 25.9.2020						

# NIVELAČNÍ ÚDAJE

Nivelační pořad: Ocg Polánka-Hrotovice						
Předchozí bod	Nivelační bod	Délka v km		Nadmořská výška Bpv	Výška z roku	
		oddílu	od počátku			
Ocg-26.2	Ocg-27.2	0.241	15.712	403.647 m	2010	
<p>Místopisný popis: Slavětice, silniční propustek</p>		<p>Místopis:</p> 				
<p>Stav a stáří objektu: značka 0,5 m nad zemí, 0,2 m pod hranou betonová stavba z roku 1990</p> <p>Poznámky:</p>		<p>Úz. jednotka: 371014601</p> <p>Okres: Třebíč</p> <p>Obec: SLAVĚTICE</p> <p>Kat. území: SLAVĚTICE</p> <p>Vlastník/parc. č.: /</p>				
ZM-50	24-33		SMO-5	Hrotovice 3-3		
Druh zn.	Stupeň stab.	Stabilizoval	Druh bodu	Souřadnice v S-JTSK		
Č Vla	4	Zůřad		Y	634731 m	dig.
	Druh stab.	Bartůněk		X	1167423 m	
	J	2009				
Zeměpisná délka		Zeměpisná šířka	Gs	Gn	Ba	
16° 7' 16,0"		49° 5' 59,0"	980914 mgal	980986 mgal	22 mgal	
Datum: 25.9.2020						

# NIVELAČNÍ ÚDAJE

Nivelační pořad: Ocg Polánka-Hrotovice						
Předchozí bod	Nivelační bod	Délka v km		Nadmořská výška Bpv	Výška z roku	
		oddílu	od počátku			
Ocg-27.2	<b>Ocg-27.3</b>	0.190	15.902	<b>398.024 m</b>	2018	
<p>Místopisný popis: Slavětice, kříž</p>		<p>Místopis:</p> 				
<p>Stav a stáří objektu: značka 0,4 m nad zemí kamenná stavba z roku 1900</p> <p>Poznámky:</p>		<p>Úz. jednotka: 371014601</p> <p>Okres: Třebíč</p> <p>Obec: SLAVĚTICE</p> <p>Kat. území: SLAVĚTICE</p> <p>Vlastník/parc. č.: /</p>				
ZM-50	24-33		SMO-5	Hrotovice 3-3		
Druh zn.	Stupeň stab.	Stabilizoval	Druh bodu	Souřadnice v S-JTSK		
H IV	5	Zůřad		Y	634904 m	dig.
	Druh stab.	Bartůněk		X	1167342 m	
	J	2009				
Zeměpisná délka		Zeměpisná šířka	Gs	Gn	Ba	
16° 7' 7,0"		49° 6' 1,0"	980916 mgal	980986 mgal	22 mgal	
Datum: 25.9.2020						

# NIVELAČNÍ ÚDAJE

Nivelační pořad: Ocg Polánka-Hrotovice						
Předchozí bod	Nivelační bod	Délka v km		Nadmořská výška Bpv	Výška z roku	
		oddílu	od počátku			
Ocg-31.1	<b>Ocg-32.2</b>	0.581	18.219	<b>389.669 m</b>	2018	
<p>Místopisný popis: Slavětice, nivelační kámen</p>		<p>Místopis:</p>				
<p>Stav a stáří objektu: obetonovaný žulový hranol normalizovaný do 1,0 m hlína</p> <p>Poznámky:</p>		<p>Úz. jednotka: 371014601</p> <p>Okres: Třebíč</p> <p>Obec: SLAVĚTICE</p> <p>Kat. území: SLAVĚTICE</p> <p>Vlastník/parc. č.: /</p>				
ZM-50	24-33		SMO-5	Hrotovice 4-3		
Druh zn.	Stupeň stab.	Stabilizoval	Druh bodu	Souřadnice v S-JTSK		
H III	3	Zúřad		Y	636703 m	dig.
	Druh stab.	Bartůněk		X	1166958 m	
	NK	2009				
Zeměpisná délka		Zeměpisná šířka		Gs	Gn	Ba
16° 5' 37,0"		49° 6' 7,0"		980917 mgal	980986 mgal	22 mgal
Datum: 25.9.2020						

# NIVELAČNÍ ÚDAJE

Nivelační pořad: Ocg Polánka-Hrotovice						
Předchozí bod	Nivelační bod	Délka v km		Nadmořská výška Bpv	Výška z roku	
		oddílu	od počátku			
Ocg-32.2	<b>Ocg-32.3</b>	0.310	18.529	<b>389.953 m</b>	2018	
<p>Místopisný popis: Slavětice, silniční propustek</p>		<p>Místopis:</p>				
<p>Stav a stáří objektu: značka shora betonová stavba z roku 2000</p> <p>Poznámky:</p>		<p>Úz. jednotka: 371014601</p> <p>Okres: Třebíč</p> <p>Obec: SLAVĚTICE</p> <p>Kat. území: SLAVĚTICE</p> <p>Vlastník/parc. č.: /</p>				
ZM-50	24-33		SMO-5	Hrotovice 4-3		
Druh zn.	Stupeň stab.	Stabilizoval	Druh bodu	Souřadnice v S-JTSK		
H III	4	Zúřad		Y	637016 m	dig.
	Druh stab.	Bartůněk		X	1166943 m	
	J	2017				
Zeměpisná délka		Zeměpisná šířka	Gs	Gn	Ba	
16° 5' 21,8"		49° 6' 5,9"	980916 mgal	980986 mgal	21 mgal	
Datum: 25.9.2020						

# ZEMĚMĚŘICKÝ ÚŘAD

Pod sídlištěm 1800/9, 182 11 Praha 8  
P.O. Box 21, DS: 6yvadsa

x x

Jamborova 1503/16

59101 Žďár nad Sázavou

VÁŠ POŽADAVEK ZE DNE

25.09. 2020

NAŠE ZNAČKA

2020-09-25\_170327684

VYŘIZUJE / TELEFON

Kopalová, +420 284041531

V PRAZE DNE

25.09. 2020

## Věc: Vyjádření k existenci geodetických bodů bodového pole

Investor: x x

Druh stavby: Stavba pro dopravu

Druh stavební činnosti: Kombinace stavebních činností

Místo stavby: KÚ Skryje nad Jihlavou (748854); KÚ Slavětice (749931); žadatelem  
vyznačené zájmové území.

V zájmovém území ke dni 25.09. 2020 evidujeme následující značky geodetických bodů bodového pole:

- bod ZVBP č. Ocg-25.1, Ocg-25.2, Ocg-25.3, Ocg-25.4 v KÚ Skryje nad Jihlavou ve správě Zeměměřického úřadu
- bod ZVBP č. Ocg-26.2, Ocg-27.2, Ocg-27.3, Ocg-32.2, Ocg-32.3 v KÚ Slavětice ve správě Zeměměřického úřadu

Výše uvedené geodetické body bodového pole jsou chráněny zákonem č. 200/1994 Sb., zákon o zeměměřictví a o změně a doplnění některých zákonů souvisejících s jeho zavedením. Dle § 9 odst. 5) vlastník nebo oprávněný uživatel nemovitosti je povinen oznámit správci značky poškození, ohrožení a zničení značky do 30 dnů ode dne zjištění této skutečnosti. Dle § 17a odst. 1) písm. b) fyzická, právnická nebo podnikající osoba se dopustí přestupku tím, že zničí, poškodí nebo neoprávněně přemístí značku nebo neoznámí změnu a zjištěnou závadu v geodetických údajích.

### Podmínky dotčených orgánů:

V případě, že by při provádění stavebních prací došlo k odstranění či jinému ohrožení značky bodu, oznámí toto vlastník nebo oprávněný uživatel nemovitosti minimálně 30 dnů před zahájením stavebních prací výše uvedenému místně příslušnému správci značky bodu, a to formou žádosti o přemístění, nebo odstranění značky geodetického bodu. Na základě této žádosti rozhodne správce značky o dalším postupu, a to nejpozději ve lhůtě do 30 dnů od podání žádosti (§ 71 zákona č. 500/2004 Sb.).

Toto vyjádření má platnost 6 měsíců od data vystavení.

Zeměměřický Úřad



**Vysvětlení zkratk:**

CZEPOS – Sít' permanentních stanic GNSS České republiky

ZPBP – základní polohové bodové pole

Přidružený bod ZPBP – přidružený bod základního polohového bodového pole

ZVBP – základní výškové bodové pole

ZTBP – základní tíhové bodové pole

ZhB – zhušťovací bod

Přidružený ZhB – přidružený zhušťovací bod

PPBP – podrobné polohové bodové pole

PVBP – podrobné výškové bodové pole

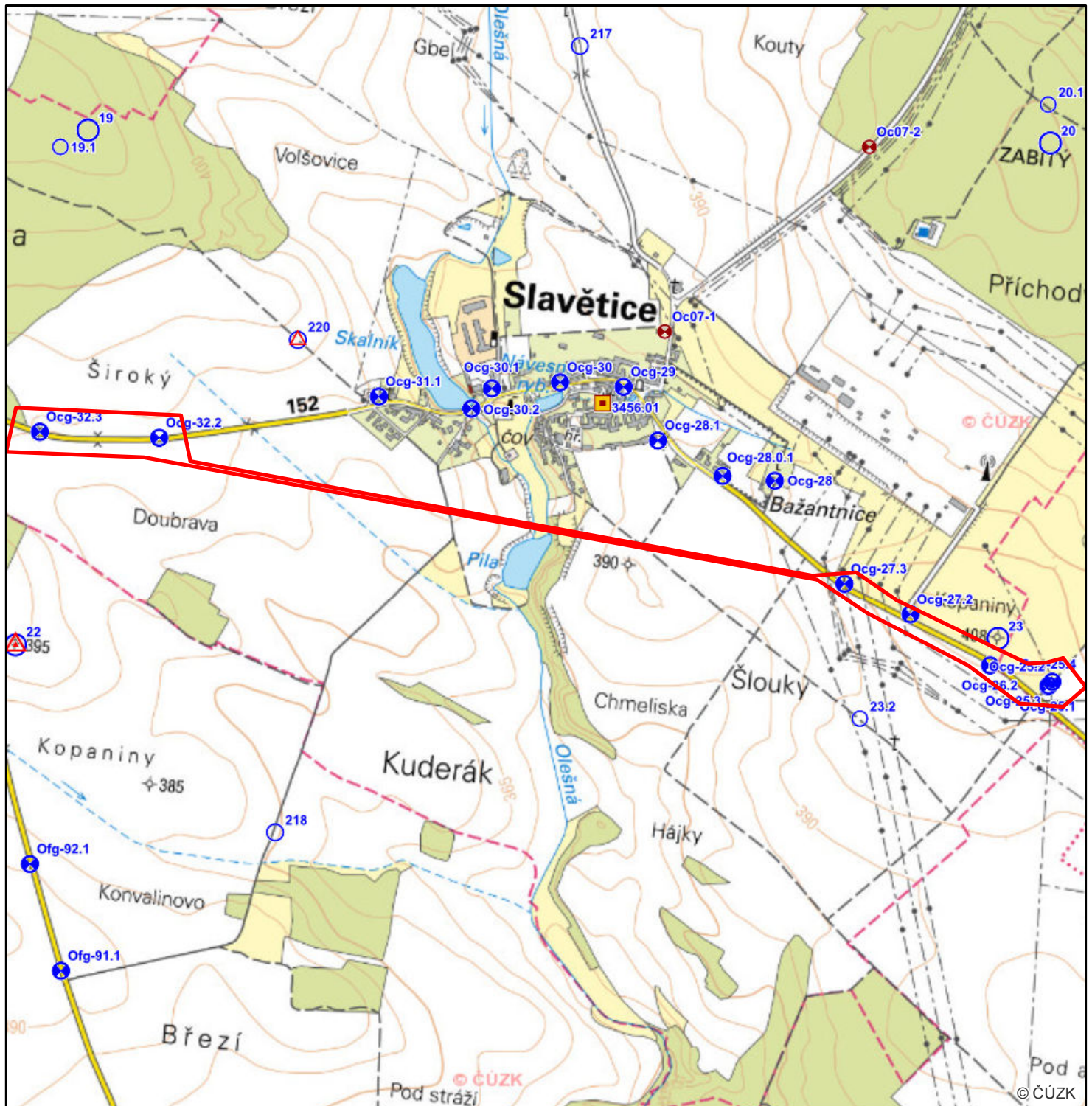
**Kontakty na správce značek geodetických bodů bodového pole:**

**stanice CZEPOS, body ZPBP, přidružené body ZPBP, body ZVBP, body ZTBP (územní působnost v rámci ČR)**

- Zeměměřický úřad, Pod sídlištěm 1800/9, 182 11 Praha 8;  
e-mail: [zu.praha@cuzk.cz](mailto:zu.praha@cuzk.cz)  
ID datové schránky: 6yvadsa

Příloha č. 1: Situace s informačním zákresem bodů nad mapou

## Situace s informačním zákresem bodů nad mapou



0 900 m

Datum: 25.09. 2020